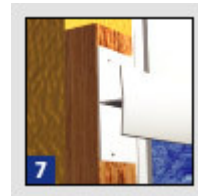
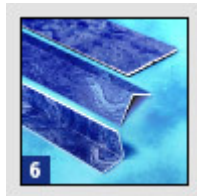
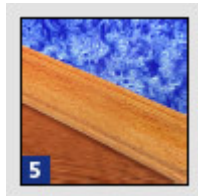
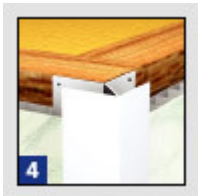
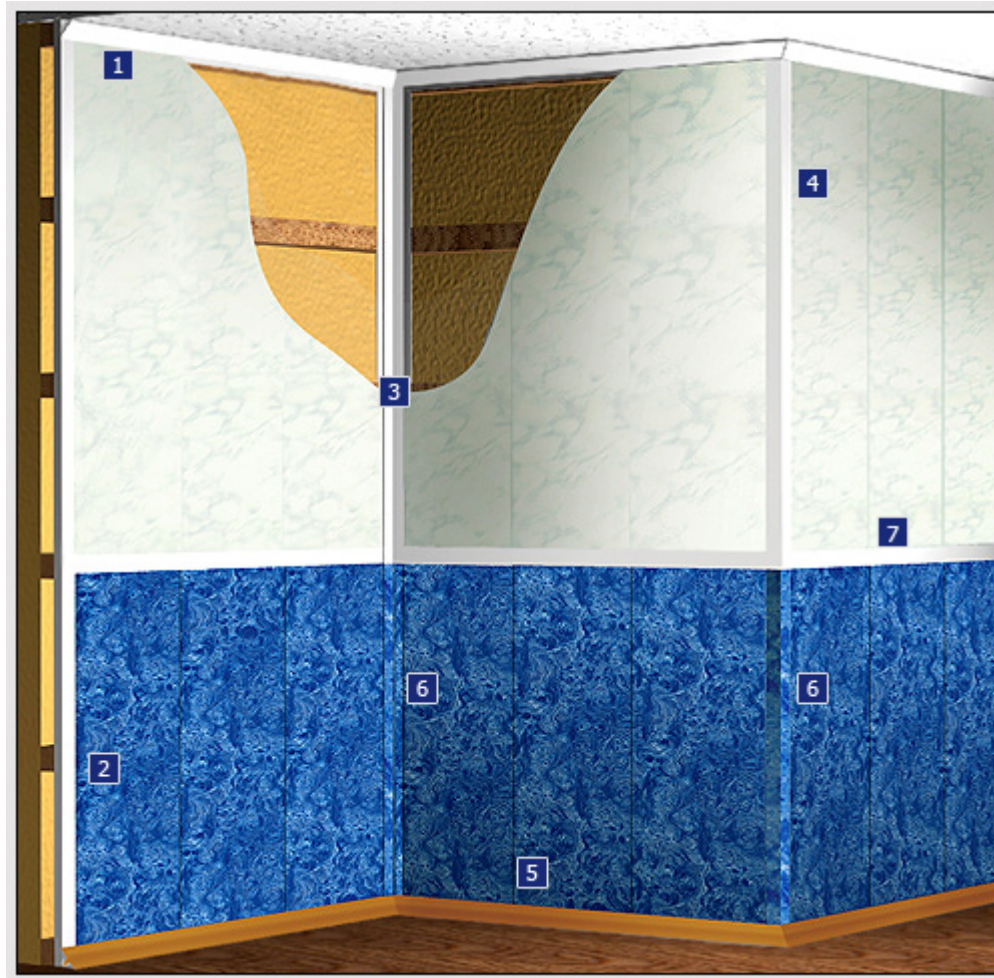
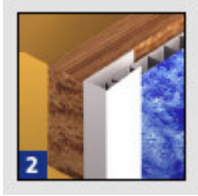
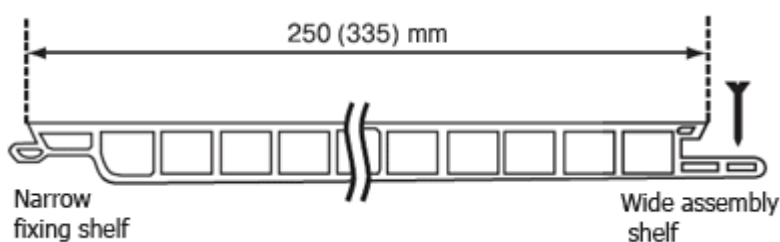


Монтаж пластиковых панелей



Порядок действий

- Деревянные бруски, металлический профиль или ПВХ-планки крепятся на отделываемую поверхность перпендикулярно направлению монтажа панелей.
- Расстояние между планками обрешетки: на стене 40-50 см, на потолке 30-40 см.
- Используйте уровень для формирования прямых углов и выравнивания поверхностей.
- Сначала устанавливается фурнитура: завершающий элемент (рис. 2), внутренний угол (рис. 3) или внешний угол (рис. 4).
- Если панели закрывают стену до потолка, прикрепите к верхнему брусу потолочный плинтус (рис. 1).
- Вставьте первую панель в паз элемента крепления узкой крепежной полкой.



- Убедитесь, что панель расположена идеально ровно по отношению к углу отделываемой поверхности с помощью уровня.

- Закрепите к брускам широкую монтажную полку при помощи гвоздей, саморезов или металлических скоб.
- Плотно вставьте вторую панель узкой крепежной полкой в паз первой. Убедитесь, что между панелями нет зазоров. Закрепите.
- Последнюю панель нужно уменьшить продольно, со стороны широкой монтажной полки относительно центра крепежного элемента на 6-8 мм.
- Потом вставьте эту панель в паз крепежного элемента, затем плотно вставьте ее в паз предыдущей панели. В дополнительном креплении она не нуждается.
- Если вы хотите скомбинировать два цвета панелей, применяйте соединительный элемент (рис. 7) для стыковки.
- Устанавливайте дополнительную обрешетку в местах будущего крепления шкафов и полок.
- В конце монтажа прикрепите напольный плинтус к нижнему бруску (рис. 5).

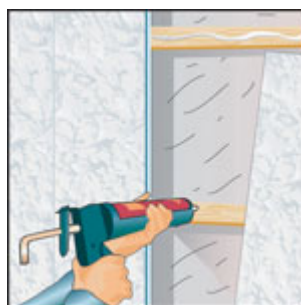
Крепление панелей к стене



а) Крепление на винты



б) Крепление на скобы



в) Приклеивание

Если стены ровные и помещение сухое, можно обойтись без обрешетки, и монтировать панели напрямую на стены.

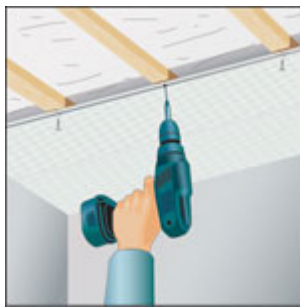
Если стены неровные, нужно монтировать панели на обрешетку из деревянных брусков, ПВХ-планок или металлического профиля.

Если в помещении высокая влажность, панели монтируют на обрешетку из ПВХ-планок или металлического профиля.

Крепление панелей к потолку



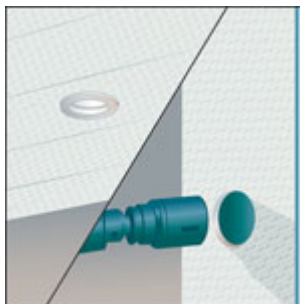
а) Если потолок ровный и помещение сухое, можно обойтись без обрешетки.



б) Если потолок неровный, в помещении высокая влажность - необходима обрешетка.



в) Опустив потолок на 10-15 см, можно сделать дополнительную изоляцию.



В панели удобно устанавливать светильники.